

2018年5月16日  
ライオン株式会社

北欧のデザインでキッチンを明るく、食器洗いを楽しく！  
マジカ × キップピス  
「Magica」 × 「kippis®」 コラボレーション企画第2弾のお知らせ

ライオン株式会社（代表取締役社長・濱 逸夫）は、食器用洗剤『Magica 速乾+（プラス）』のつめかえ用大型サイズと、株式会社宝島社（代表取締役社長・蓮見 清一）がプロデュースする北欧発のライフスタイルブランド「kippis®（キップピス）」オリジナルデザインのポンプボトルをセットにした、『Magica × kippis コラボセット』企画の第2弾を2018年6月1日（金）より数量限定にて発売いたします。

### 1. 発売の狙い

当社は、嫌いな家事NO.1である食器洗いをより簡単にするために、しつこい油污れが独自のナノ洗浄で水のように「サラサラ落ちる」食器用洗剤『Magica』から、すすいだ後の水がすばやく切れて食器の後片づけが楽になる食器用洗剤『Magica 速乾+（プラス）』を2017年9月に発売いたしました。また、同年11月には宝島社がプロデュースする北欧発のライフスタイルブランド「kippis®」とコラボレーションし、キッチンを明るく、そして食器洗いを楽しくする、オリジナルデザインのポンプボトルと『Magica』のつめかえ用大型サイズ2本をセットにした『Magica × kippis コラボセット』を限定発売いたしました。この限定商品は、発売前から当社お客様センターにお問い合わせを多数いただくとともに、SNSを中心に話題となり、発売時には即日完売する店舗も多く『Magica』シリーズトータルの上上げは前年同期比130%（2017年11月出荷金額ベース、当社調べ）を越えました。

この度、好評の「kippis®」オリジナルデザインを採用した『Magica × kippis コラボセット』の第2弾を2018年6月1日（金）より数量限定で発売いたします。



5月16日（水）より、当社ホームページ内の『Magica』ブランドサイトにて、『Magica × kippis コラボセット』の販売予定企業をご紹介します。



URL : <http://magica-special.jp/>

2. 発売日・地域 2018年6月1日（金） 全国（数量限定）

### 3. 商品内容

『Magica×kippisコラボセット』は、キップスオリジナルデザインポンプボトル(空ボトル) 4種類のいずれか1つと、『Magica 速乾+ クリアミントの香り』『Magica 速乾+ ナチュラルハーブの香り』のいずれかのつめかえ用大型サイズ(約5回分) 2本を組合せたセット品です。



『Magica×kippisコラボセット』



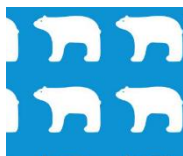
キップスオリジナルデザインポンプボトル(4種類)

### 4. 「kippis®」オリジナルデザインポンプボトルについて

“kippis (キップス)”とは、フィンランド語で「乾杯」の意味。祝杯をあげる瞬間の最高の気分をイメージして、毎日の生活を元気にしてくれるデザインを展開している、北欧発のライフスタイルブランドです。

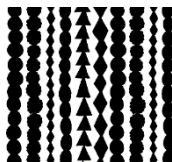
北欧の人々は、長く暗い冬を快適に過ごすために、さまざまな工夫を凝らしてきました。人々が家の中の生活に目を向け大切にしている、そのような北欧のライフスタイルに共感し、「生活の中でデザインを楽しむ」というブランドの共通理念を通じて繋がり、コラボレーション企画を展開しています。

「kippis®」のオリジナルボトル(「Magica」が250ml入る空ボトル)は、全部で4種類のデザインをご用意しています。



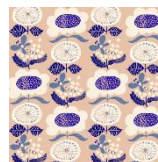
Jaakarhu (しろくま)

北欧の寒くて長い冬の象徴であるしろくまのモフモフとした愛らしいルックスを連ねました。



Salmiakki (サルミアッキ)

フィンランド人が大好きなサルミアッキと呼ばれる黒いお菓子がモチーフのデザインです。



Kumpula (クンプラの街)

庭園に囲まれた木の家が立ち並び、フィンランドのクンプラという町での生活をイメージ。



Kaupunki (街)

人々の笑顔があふれ、カラフルに彩られたアムステルダムの町並みをデザインしました。

### <『Magica』ラインアップ>

	商品名	今回のセット品対象アイテム
CHARMY Magica	スプラッシュオレンジの香り	
	ハーバルグリーンの香り	
	フレッシュピンクベリーの香り	
	無香性	
	除菌+ (プラス)	
	除菌+ (プラス) レモンピールの香り	
	速乾+ (プラス) クリアミントの香り	○
速乾+ (プラス) ナチュラルハーブの香り	○	

\*全てのタイプにつめかえ用(約3回分)・つめかえ用大型サイズ(約5回分)があります。 全てオープン価格

以上

<お問い合わせ窓口> ライオン株式会社 〒130-8644 東京都墨田区本所1-3-7 <報道関係の方> コーポレートコミュニケーションセンター 03-3621-6661 <消費者の方> お客様センター 0120-556-973	
---	--